

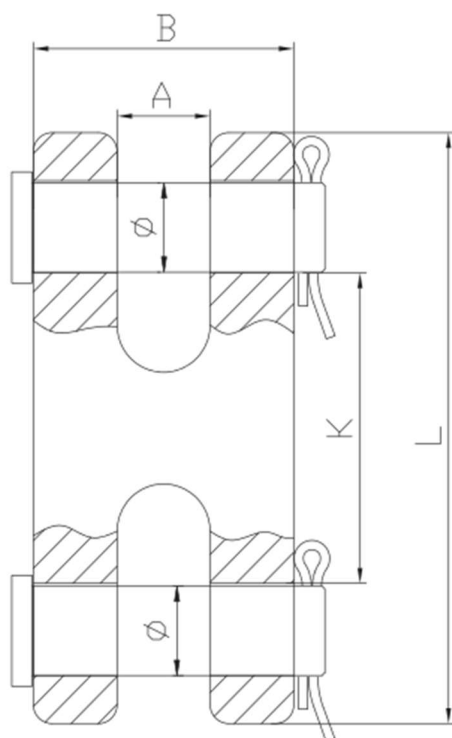
CONECTOR HORQUILLA PARA SUJECCIÓN SLR048

Marca: SLR

Descripción: Conector horquilla fabricado en acero alta resistencia.

CARACTERÍSTICAS TÉCNICAS:

- **Material:** Aleación de acero forjado – Templado y revenido.
- **Acabado superficial:** Pintura en polvo - Rojo RAL3020.
- **Factor de seguridad:** 4:1
- **Origen:** China.



Item	Peso (kg)	WLL (T)	BL (T)	Dimensiones(mm)			
				A	B	K	L
SLR048-3/8	0.348	3	12	14	35	40.5	78
SLR048-1/2-7/16	0.726	5.1	20.4	15	45	52.5	100.5

Notas: Las especificaciones presentadas en esta ficha técnica están sujetas a modificaciones sin previo aviso y podrán actualizarse en futuras versiones.
La tabla no incluye tolerancias; en caso de requerirlas, deberán solicitarse expresamente.